



\* Typenbild: Ihr Modell kann je nach Ausstattung davon abweichen. Keine Prospekthaftung.

## Whirlpool Oasis Serie II



**200/200/92**

Masse L/B/H (cm)



**250/1750**

Gewicht (kg)



**1500**

Liter (l)



**7**

Sitzen



**0**

Liegen



**43/60**

Düsen/Ausgänge



**3**

Motoren

**MITAC**

**SPRUDELN SIE SICH INS GLÜCK**

[mitac-whirlpool.ch](http://mitac-whirlpool.ch)  
[mitac-schwimmspas.ch](http://mitac-schwimmspas.ch)

# Technische Daten



Oasis Serie II

\* Typenbild

Massagepumpen	1
Zirkulationspumpen	1
Luftsprudelgebläse	1
Chromstahlheizung	3 kW
Frostschutzautomatik	ja
Düsen/Ausgänge	43/60
davon Champagnerdüsen	12
Kopfkissen	0
Luftdruckregler	2
Wasserdruckregler	1
Moderner Hauptdisplay	ja
Unterwasserbeleuchtung	ja
LED-Lichterketten	ja
Wasserfall	nein
Wasserfall beleuchtet	nein
Weiteres	Wasserablassventil, aussen Absperrschieber im Leitungssystem Gefäss für Aromazusatz
Wasseraufbereitung	1 Reinigungsfilter, Ozonanlage zur Unterstützung der Wasserentkeimung
Sitzplätze	7
Liegeplatz	0
Masse in cm L/B/H	200/200/92
Gewicht in kg leer/befüllt	250/1750
Füllmenge in l	1500
Stromanschluss	3 x 400 V / AC / 16A
Wannenfarben	Silver Marble, marmoriert (weiss / silber)
Verkleidungsfarben	silber / grau

Weitere Informationen  
und Zubehör online



[mitac-whirlpool.ch/modell/oasis-serie-2](https://mitac-whirlpool.ch/modell/oasis-serie-2)

# Entspannung pur im Outdoor-Whirlpool

Ein langer Tag neigt sich dem Ende zu. Sie möchten nur noch entspannen, Ihre Gedanken ordnen und Energie für den nächsten Tag tanken. Machen Sie sich die heilende Wirkung von Wasser für Körper und Geist zunutze – in Ihrem eigenen Outdoor-Whirlpool.

Für die Installation eines Whirlpools sind, mit wenigen Ausnahmen, weder eine Baubewilligung noch grosse bauliche Massnahmen notwendig. Lediglich ein tragfähiger Untergrund und ein Stromanschluss sind erforderlich. Falls Sie Ihren Whirlpool auf der Terrasse platzieren möchten, sind die Statik und SIA-Normen zu beachten und falls Sie diesen ganz oder teilweise im Erdreich einlassen möchten, können wir gemeinsam spannende Gestaltungsmöglichkeiten ausarbeiten. Gerne zeigen wir Ihnen entsprechende Referenzbilder.

## Elektrische Installation

### **MITAC-Whirlpools, 3 x 400 V / AC / 16A**

Der Stromanschluss ist gemäss diesem Merkblatt auszuführen. Wir benötigen mindestens 4 Meter Elektrokabel für den poolinternen Direktanschluss. Das Kabel darf nicht im Zentrum des Whirlpools liegen, sondern muss an einer der vier Whirlpool-Ecken durch uns eingeführt werden. Wir weisen Sie nochmals darauf hin, dass ein konzessionierter Elektriker in Ihrem Auftrag das Gerät – anlässlich der Inbetriebnahme – anschliessen muss. Der Arbeitsaufwand beläuft sich auf zirka 15 Minuten.

### **Was zu tun ist:**

Die elektrischen Installationen müssen durch einen (konzessionierten Installateur) Fachmann den folgenden Vorschriften entsprechend ausgeführt werden: Niederspannungsinstallationsverordnung (NIV), Niederspannungsinstallationsnorm (NIN), Örtliche Werkvorschriften (WV)

Die elektrische Zuleitung muss durch einen Fehlerstromschutzschalter (FI-Schalter) mit einem Auslösestrom von maximal 30 mA geschützt sein (NIN 4.1.2.5).

**Die elektrische Zuleitung sollte mit einem Leitungsschutzschalter von 3 x 16 A geschützt sein.**

**Kabel: TT 5 x 2.5 mm<sup>2</sup>, 3LNPE**

Die elektrische Zuleitung muss direkt am Sprudelbad angeschlossen werden.

Die gerätespezifischen Warnungen und Sicherheitshinweise am Sprudelbad und in der Installations- und Bedienungsanleitung müssen beachtet werden.

# Einbauplan

**Muster für ins Erdreich teilversenkte Whirlpools**  
**Alles zirka Masse.** Genaue Masse müssen am  
 gekauften Spa genommen werden.

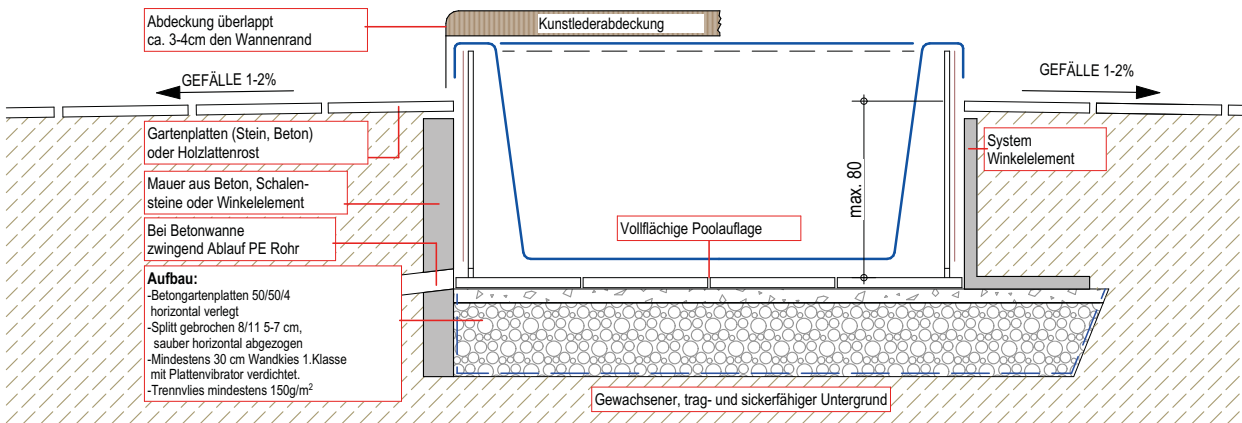
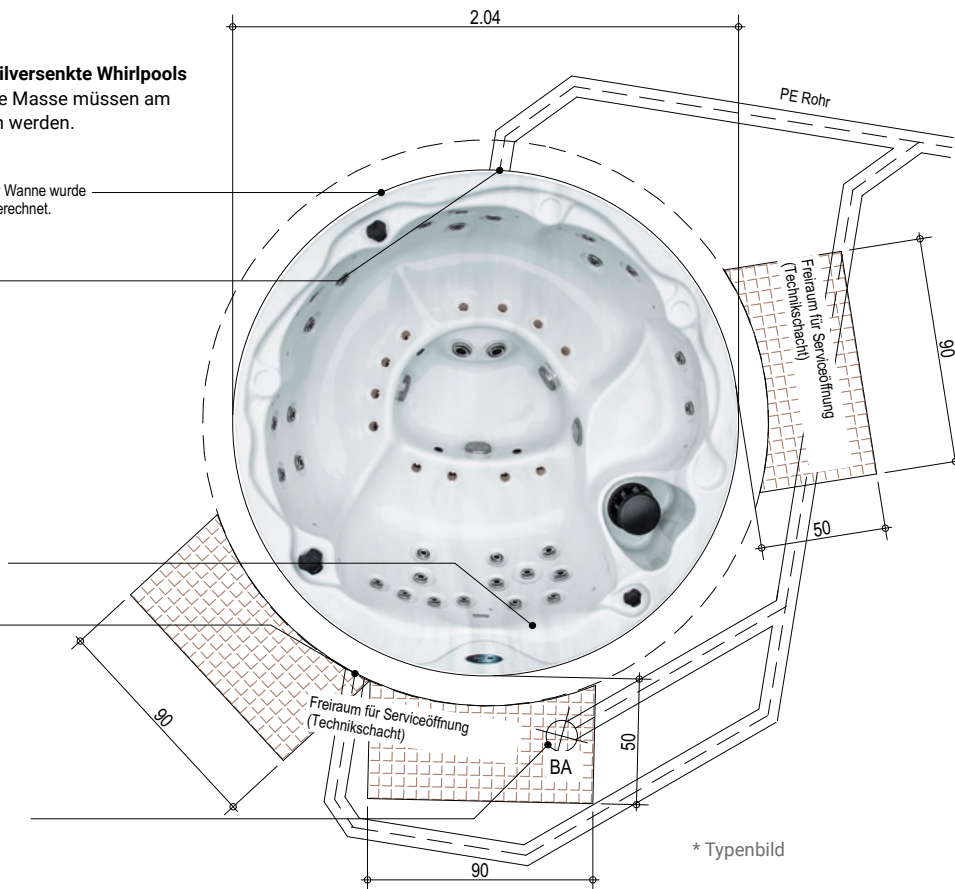
Zwischen Poolwand und bauseitiger Wanne wurde  
 ein Abstand von 1.5cm -2.0cm eingerechnet.

**Notüberlauf**  
 An den Seitenwänden  
 dienen diese  
 Notüberläufe, mit  
 Entwässerung in die  
 Kanalisation, gegen  
 Überflutung durch  
 Verstopfung der  
 Bodenabläufe.

Stromkabel 5x2.5 mm<sup>2</sup>,  
 400V / AC, 16A 3 Phasen,  
 Fi 30mA, 3 Meter lang.

**Notüberlauf**  
 An den Seitenwänden  
 dienen diese  
 Notüberläufe, mit  
 Entwässerung in die  
 Kanalisation, gegen  
 Überflutung durch  
 Verstopfung der  
 Bodenabläufe.

**Bodenablauf**  
 Mit Entwässerung in Kanalisation.



Unsere Architekten planen für Sie auch individuelle Gartenanlagen inklusive Einreichung des Baugesuchs.

**Untergrundaufbau bei versenktem Pool / Standardvariante:** Tragfähige Betonwanne mit armerter und sauber horizontal abtalschierter Bodenplatte und seitlichen Wandabschlüssen aus armerierten Betonelementen oder in Ortbeton. Bei dieser Konstruktion muss zwingend das anfallende Wasser durch Regen oder vom Whirlpool mittels genügend dimensionierten Abläufen am Boden in die Kanalisation entwässert werden. Es muss zum Schutz der Pooltechnik vermieden werden, dass sich Stauwasser in der Wanne ansammelt. Die Abläufe sind periodisch zu überprüfen und zu spülen.

**Alternative zu Betonwanne bei gut trag- und sickerfähigem Untergrund (gewachsener Boden):** Schichtaufbau auf gewachsenem, gut trag- und sickerfähigem Untergrund mit Trennvlies mind. 150 g/m<sup>2</sup>, einer standfesten Unterlage mit Wandkies 1. Klasse (mind. 30 cm hoch) mit Plattenvibrator verdichtet, horizontal abgezogener Auflage mit gebrochenem Splitt 8/11, ca. 5-7 cm hoch und mit horizontal in den Splitt verlegten Betongartenplatten 50/50 cm mind. 4 cm dick.

**Weitere Alternative bei gut trag- und sickerfähigem Untergrund (gewachsener Boden):** Schichtaufbau auf gewachsenem, gut trag- und sickerfähigem Untergrund mit Trennvlies mind. 150 g/m<sup>2</sup>, Sickerbeton mind. 30 cm horizontal abtalschierter.

Zu jedem Pooltyp haben wir drei verschiedene Einbauvarianten. Anlässlich des Kaufs werden Ihnen die detaillierten Planunterlagen für alle Varianten inkl. der verbindlichen Angaben bezüglich Stromanschluss übergeben. Für Ihren Architekt oder Gartenplaner haben wir die Einbaupläne auch als DWG-Datei.

# Gründe, weshalb Sie Ihre Wellnessoase bei uns erwerben sollten...



## Einzigartige Modellvielfalt

Wählen Sie aus 70 verschiedenen Wellnessoasen, davon 10 Schwimm-Spas. Wir beraten Sie dabei kompetent und bedürfnisorientiert.



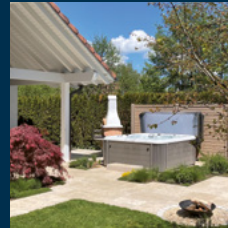
## Besichtigung/Test aller Modelle möglich

Jedes einzelne Produkt lässt sich in unserem Showroom auf Sitztiefe, Liegekomfort, Funktionalität und Erscheinungsbild überprüfen.



## Lieferung innert 72 Stunden

Bei einer Bestellung von Montag bis Freitag liefern wir Ihre Wellnessoase innert 72 Stunden (werktags) zu Ihnen nach Hause.



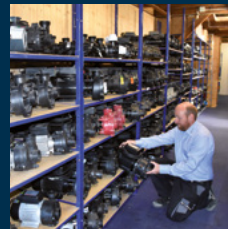
## Referenzen unserer Kunden

Unsere Whirlpool und Schwimm-Spa Kunden sind die beste Referenz. Auf unseren Webseiten finden Sie vielfältige Installationsbeispiele.



## Service & Wartung in eigener Werkstatt

In unserer eigenen Werkstatt sorgen wir dafür, dass Sie die Wellnessoase über viele Jahre mit grosser Freude und in vollen Zügen geniessen können.



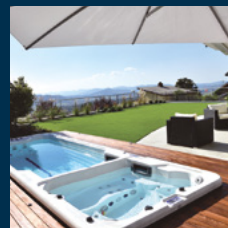
## Ersatzteillager zu allen Modellen

Ihre Zufriedenheit liegt uns am Herzen. Unser umfangreiches Ersatzteillager ermöglicht Reparaturen in kürzester Zeit.



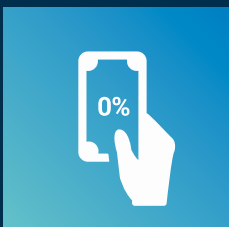
## Servicedienst im Störfall

Unser Kundendienst ist innerhalb von 2 Werktagen bei Ihnen vor Ort. Während Festtagen bieten wir Hilfestellung durch unseren Pikettdienst.



## Totalunternehmer für individuelle Wellnessoasen

Unsere Architekten der MITAC Architektur AG planen für Sie auch individuelle Wellnessoasen oder Gartenanlagen inklusive Einreichung des Baugesuchs.



## Ratenzahlung zum Nulltarif

Bestellen Sie heute Ihre persönliche Wellnessoase und bezahlen Sie bequem in monatlichen Raten – ohne Ratenzuschlag und ohne Zinskosten.



## Über 35 Jahre Schweizer Experten für Wellnessoasen

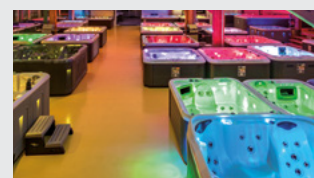
Seit über 35 Jahren verkaufen, liefern, installieren, warten und reparieren wir hochwertige Outdoor-Whirlpools und Schwimm-Spas in der Schweiz.

Wir sind Ihr Ansprechpartner für hochwertige Outdoor-Whirlpools und Schwimm-Spas.

# Qualität und Verantwortung gehören bei uns zusammen

1989 haben wir uns auf den Vertrieb und den Verkauf von qualitativ vollen Whirlpools und Schwimm-Spas in verschiedenen Preisklassen und Ausführungen spezialisiert. Für echten Kundennutzen braucht es allerdings mehr als nur gute Produkte – und so gibt es auch mehr als nur einen guten Grund dafür, weshalb sich die Investition in unsere Produkte lohnt.

- Branchenkenner und Branchenleader
- Ausgebildete und kompetente Fachleute
- Ausstellung mit 70 Modellen
- 400 Geräte an Lager
- Auslieferung innerhalb von 72 Stunden (werktags)
- Lagerung bis zur Lieferung, gratis für 6 Monate
- Schweizweite Lieferung & Inbetriebnahme mit ausführlicher Produkteschulung
- Komplettservice auch nach dem Verkauf
- Grosses Ersatzteillager im Wert von 1.5 Millionen CHF
- Marktpräsenz seit über 35 Jahren



Wir sind die richtige Adresse für Lebensqualität mit Mehrwert.

**Kundendienst / Werkstatt**  
**+41 62 886 66 44**

**Beratung & Verkauf**  
**+41 62 886 66 55**

## Kontakt

MITAC Handels AG  
Sägestrasse 45  
5600 Lenzburg

info@mitac.ch  
+41 62 886 66 33

## Ausstellung

Öffnungszeiten:  
MO-FR 08.00-17.30  
SA 10.00-15.00  
SO siehe Webseite

## Werkstatt

Öffnungszeiten:  
MO-FR 08.00-17.30

Termine auch ausserhalb der Öffnungszeiten möglich.  
Rufen Sie uns an.

[mitac-whirlpool.ch](http://mitac-whirlpool.ch)  
[mitac-schwimmpas.ch](http://mitac-schwimmpas.ch)